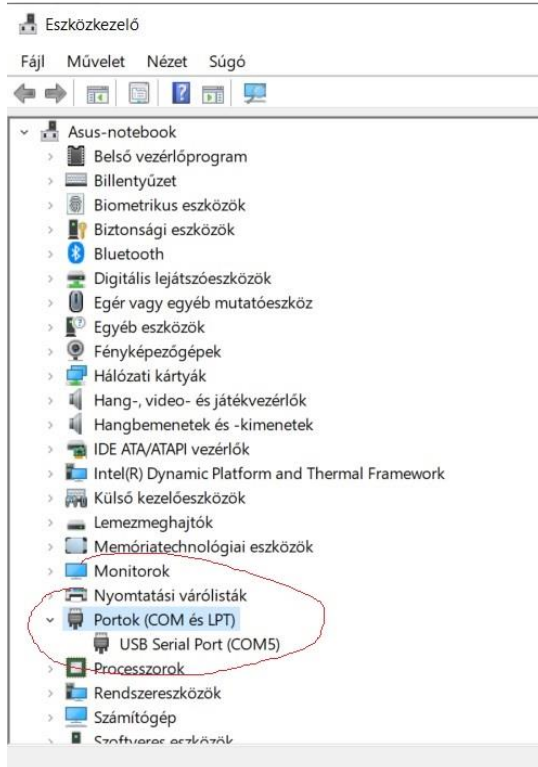


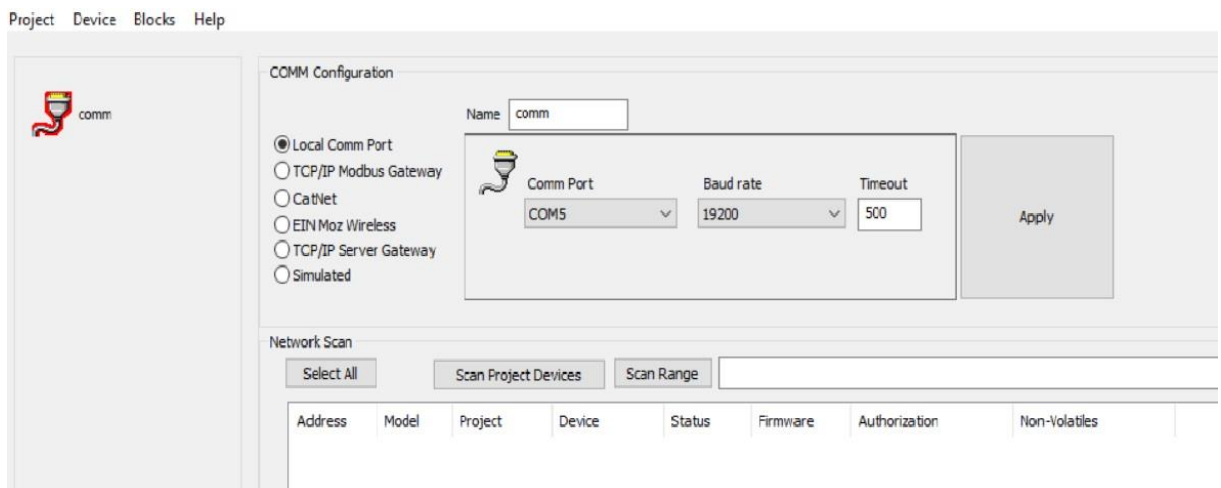
## Hvac6I és Imod programozható vezérlők csatlakoztatása

A számítógép és vezérlő összekötéséhez és programozáshoz szüksége lesz egy USB/RS485 (pl. ATC820) átalakítóra. A csatlakozáshoz az alábbi lépésekre van szükség:

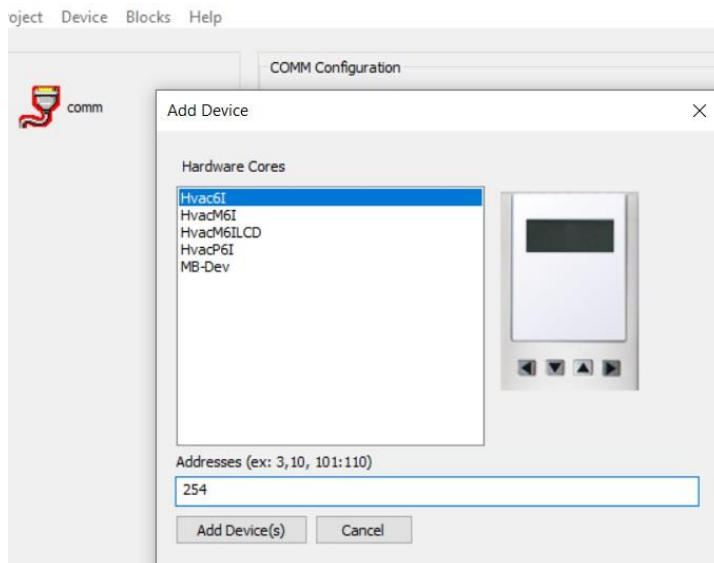
1. Telepítse az ATC820 USB/RS485 átalakító driverét számítógépére
2. Csatlakoztassa az átalakítót a számítógéphez
3. A Vezérlőpult- eszközközéltében ellenőrizze, hogy az átalakító megjelenik-e a COM portoknál és melyik port került kiosztásra



4. Kösse össze egy kéteres vezetékkel (hosszabb vezeték esetén érpáronként sodrott JYstY 2x0,8) az átalakító 485+ és 485- pontját a vezérlő 485+ és 485- pontjaival. Az Imod6 esetén lehetőség szerint használja a com1-es portot.
5. Nyissa meg a HvacCore programot és válassza ki a soros csatlakozáshoz a „local com port”-ot valamint állítsa be az eszközközélt által kiosztott com port számát (ez gépenként eltérő, ennél a példánál a COM5-öt) A baud rate-et hagyja 19200-on, az a készülékek default beállítása



6. Vegyen fel egy új eszköz a DEVICE/add device menüpontban és írja be az eszköz modbus címét (1...253). Az általunk szállított készülékek default címe: 254. Ha LCD-s vezérlőt használ és a kijelzőn a készülék programozója kiolvashatóvá tette, ellenőrizze a címet. Ez általában az ADD paraméternél jelenik meg



7. Ha nem ismeri a készülék címét, a SCAN RANGE sorba írja be keresett, feltételezett tartományt. A címzés 1-től 254-ig lehetséges, ha a teljes címtartomány végig szeretné kérdezni, írja be: 1:254 és nyomja meg a scan renye gombot. A példában csak egy szűk tartomány keresünk. A szoftver sorban rákérdez a címekre és amelyek válaszol, megjelenik az online felirat, az lesz a készüléke címe. Ezután jelölje ki baloldalon a készüléket és nyomja meg az „add to project” gombot vagy már a cím ismeretében vegye fel a készüléket a 6-os pontban leírtak szerint

